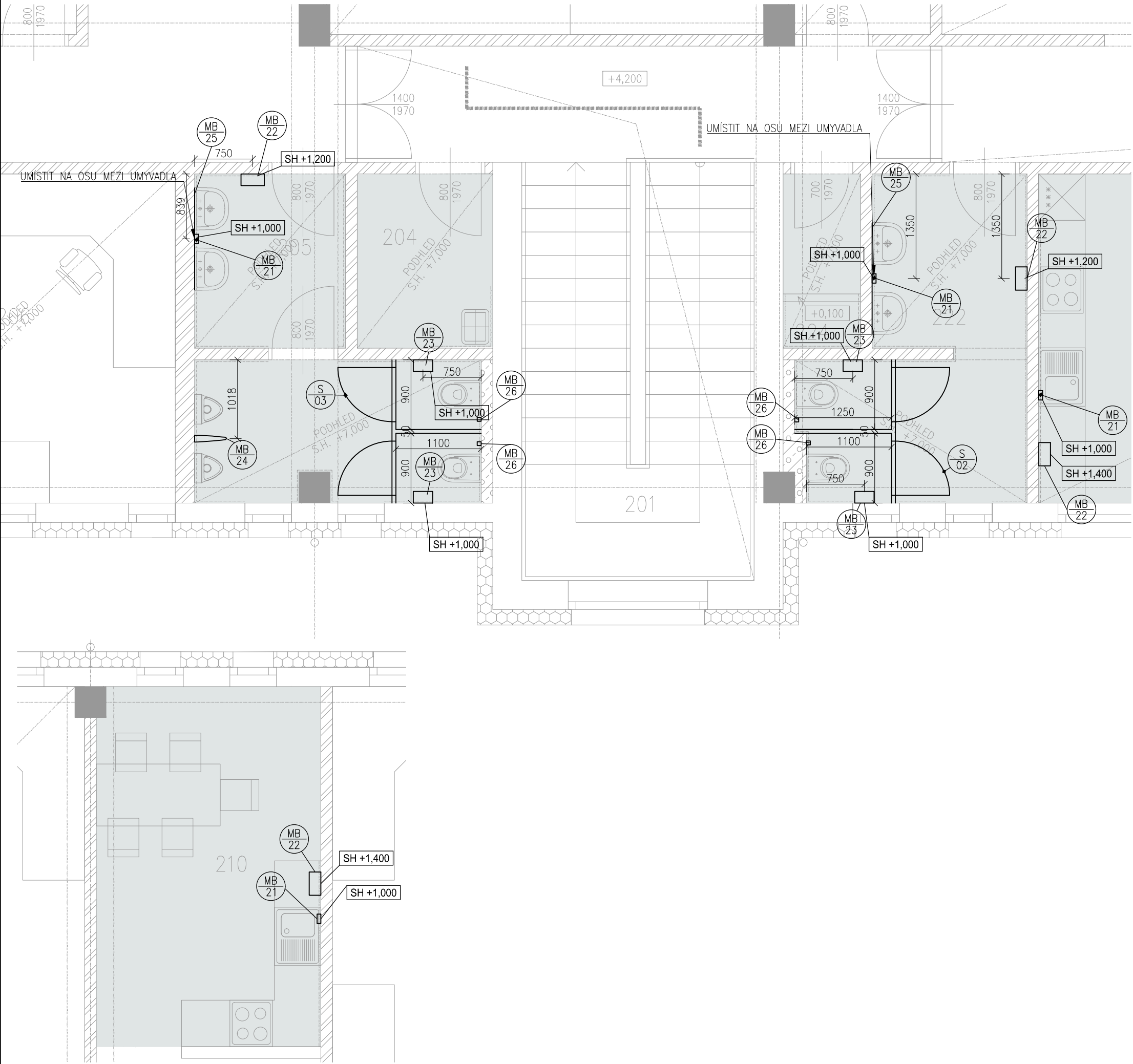


PŮDORYS ZAŘIZOVACÍCH PŘEDMĚTŮ



LEGENDA ZAŘIZOVACÍCH PŘEDMĚTŮ

- MB 21

DÁVKOVAČ MÝDLA

SPECIFIKACE:

 - ROZMĚRY ŠxVxH 11,5x25x11,5cm
 - BILÝ ODSŤÍN

NAPŘ. DÁVKOVAČ PĚNOVÉHO MÝDLA MERIDA TOP

POČET KUSŮ V MÍSTNOSTI: 1x

CELKOVÝ POČET KUSŮ 2.NP =4x
- MB 22

ZÁSOBNÍK NA PAPIROVÉ RUČNÍKY

SPECIFIKACE:

 - ROZMĚRY ŠxVxH 28x26,5x14,5cm
 - BILÝ ODSŤÍN

NAPŘ. ZÁSOBNÍK NA JEDNOTLIVÉ (SKLÁDANÉ) PAPIROVÉ RUČNÍKYMERIDA TOP MINI

POČET KUSŮ V MÍSTNOSTI: 1x

CELKOVÝ POČET KUSŮ 2.NP =4x
- MB 23

ZÁSOBNÍK NA TOALETNÍ PAPIŘ

SPECIFIKACE:

 - ROZMĚRY ŠxVxH 22x27,5x14,5cm
 - BILÝ ODSŤÍN

NAPŘ. ZÁSOBNÍK NA TOALETNÍ PAPIŘ MERIDA TOP MINI

POČET KUSŮ V MÍSTNOSTI: 1x

CELKOVÝ POČET KUSŮ 2.NP =4x
- MB 24

URINÁLNÍ DĚLIČ STĚNA

SPECIFIKACE:

 - BILÝ ODSŤÍN

POČET KUSŮ V MÍSTNOSTI: 1x

CELKOVÝ POČET KUSŮ 2.NP =1x
- MB 25

ZRCADLO

SPECIFIKACE:

 - ROZMĚRY ŠxVxH
 - BILÝ ODSŤÍN

CELKOVÝ POČET KUSŮ 2.NP =2x
- MB 26

NÁSTĚNNÝ TOALETNÍ KARTÁČ

SPECIFIKACE:

 - ROZMĚRY ŠxVxH 10,5x38x12,5cm
 - BILÝ ODSŤÍN

NAPŘ. SAMODRŽÍCÍ NÁSTĚNNÝ TOALETNÍ KARTÁČ WENKO

STATIC-LOC OSIMO

CELKOVÝ POČET KUSŮ 1.NP =4x
- S 02,03

SANITÁRNÍ STĚNA

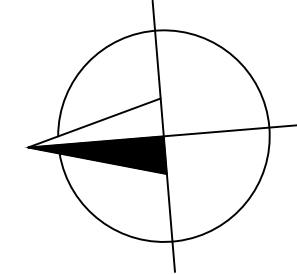
SPECIFIKACE:

 - VIZ VÝKAZ SANITÁRNÍCH STĚN
 - ČERVENÝ ODSŤÍN – RAL 3000

NAPŘ. DÁVKOVAČ PĚNOVÉHO MÝDLA MERIDA TOP

POČET KUSŮ V MÍSTNOSTI: 1x

CELKOVÝ POČET KUSŮ 2.NP =2x



±0,000 = 388,80 Bpv

Změna:		Název změny:		Datum:	Provedl:	Podpis:
Investor:						
				SPRÁVA ŽELEZNIČNÍ DOPRAVNÍ CESTY, s. o. sídlem Dlážďená 1003 / 7 Praha 1, 186 00 Nové Město		
Kontaktní adresa:				SŽDC s.o. Stavební správa západ Sokolovská 278 / 1955 190 00 Praha 9		
METROPROJEKT Praha a.s. nám. I. P. Pavlova 1786/2						Souprava číslo:
generální ředitel: Ing. David Krása tel.: +420 296 154 105 www.metroprojekt.cz info@metroprojekt.cz		Hlavní inženýr projektu: Podpis:				Název a účel díla:
Ing. arch. Hana Vermachová tel.: +420 296 154 303 Stupeň: P		Rekonstrukce objektů pro přemístění HZS Č. Budějovice a provozní budova SŽDC PROJEKT				
Zpracovatelský útvar: S 52 tel.: +420 296 154 330 Vedoucí útvaru: Podpis:		Název části díla: STAVEBNÍ ČÁST SO 01 PROVOZNÍ BUDOVA Architektonické a stavební řešení				E E.1 E.1.1
Odpovědný projektant: Podpis:		Název dokumentu:				Změna:
Ing. Vítězslav HANSL		ROZMÍSTĚNÍ ZAŘIZOVACÍCH PŘEDMĚTŮ 2.NP				-
Vypracoval: Podpis:						Číslo příl.:
Šára Buršíková						069
Ing.arch. Jiří Škrábek						
Skart. znak: V20/2039 Datum: 1 / 2018						
Počet formátů: 3xA4 Měřítka: 1:50						
IČD :		17	7269	002	05	01 01